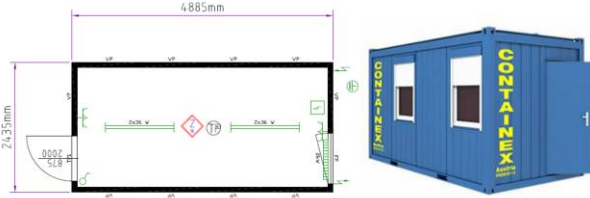


ООО «Инмодуль Экспорт»

Россия, г. Екатеринбург
ул. Крестинского, 44
www.containers-center.ru

тел. +7 (343) 298-90-08
тел. +7 (922)-294-41-32
e-mail: cont-center@yandex.ru

Сборно-разборный блок-модуль «СТХ CONTAINEX» 16-футовый

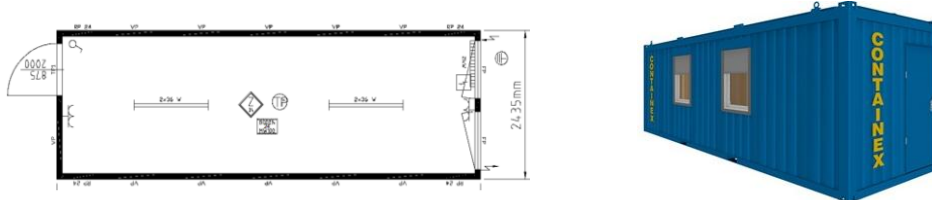


Размеры	снаружи				внутри (при утеплителе стены 60мм)		
	Длина	Ширина	Высота (в пакете)	Высота (эксплуатационная)	Длина	Ширина	Высота
ТР16	4885	2435	648	2591	4690	2240	2340
ТР16	4885	2435	864	2800	4690	2240	2540

- Соответствие качества ГОСТ Р, «Germanischer Lloyd typengeprüft»
- Электрика: 400 W/ 32 A / 5 Полюсной
- Наружный цвет: RAL 5010 синий, RAL 9002 светло-серый
- Внутренняя отделка под светлый дуб или белый цвет
- Стеклопакет 4/16/4 мм 2,70 W/m²K
- 1шт. дверь внешняя 875*2000мм
- 2шт. окно с наклонно-поворотным механизмом и с интегрированными рольставнями
- 1шт. конвектор электрический 2 кВт

Тип	Утеплитель (пол/стена/кровля)	Внутренняя высота (мм)	Цена с НДС, руб
ТР16	60/60/100мм	2340	291 000
ТР16	100/100/100мм	2340	298 800

Сборно-разборный блок-модуль «СТХ CONTAINEX» 24-футовый



Размеры	снаружи				внутри (при утеплителе стены 60мм)		
	Длина	Ширина	Высота (в пакете)	Высота (эксплуатационная)	Длина	Ширина	Высота
ТР24	7355	2435	648	2591	7140	2240	2340
ТР24	7355	2435	864	2800	7140	2240	2540

- 1шт. дверь внешняя 875*2000мм
- 2шт. окно с наклонно-поворотным механизмом и с интегрированными рольставнями
- 1шт. конвектор электрический 2 кВт

Тип	Утеплитель (пол/стена/кровля)	Внутренняя высота (мм)	Цена с НДС, руб
ТР24	100/100/100мм	2340	395 200

Цена EXW г.Ковров Владимирской области. Стоимость доставки согласовывается отдельно.
Цена указана до 5 штук модулей. Стоимость большего количества и комплектов зданий рассчитывается отдельно.

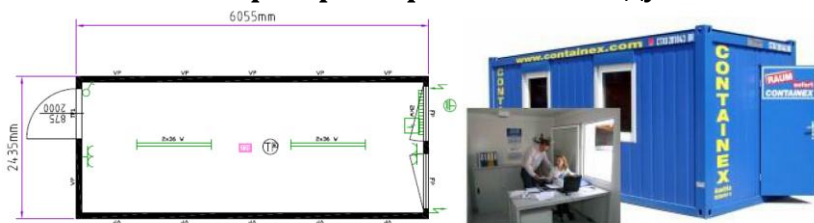
На сайте нашей компании Вы можете более подробно ознакомиться с ассортиментом модульных конструкций и сделать заказ на расчет стоимости.

ООО «Инмодуль Экспорт»

Россия, г. Екатеринбург
ул. Крестинского, 44
www.containers-center.ru

тел. +7 (343) 298-90-08
тел. +7 (922)-294-41-32
e-mail: cont-center@yandex.ru

Сборно-разборный блок-модуль «СТХ CONTAINEX» 20-футовый



Размеры	снаружи				внутри (при утеплителе стены 60мм)		
	Длина	Ширина	Высота (в пакете)	Высота (эксплуатационная)	Длина	Ширина	Высота
ТР20	6055	2435	648	2591	5860	2240	2340
ТР20	6055	2435	864	2800	5860	2240	2540

-Соответствие качества: ГОСТ Р, «Germanischer Lloyd typengeprüft»

-Электрика: 400 W/ 32 A / 5-полюсной

-Наружный цвет: RAL 5010 синий, RAL 9002 светло-серый

-Внутренняя отделка: под светлый дуб или белый цвет

- Стеклопакет 4/16/4 мм 2,50 W/ m²K

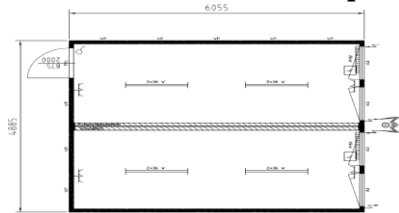
-1шт. дверь внешняя 875*2000мм

-2шт. окно с наклонно-поворотным механизмом и с интегрированными рольставнями

-1шт. конвектор электрический 2 кВт

Тип	Утеплитель (пол/стена/кровля)	Внутренняя высота (мм)	Цена с НДС, руб
ТР20	60/60/100мм	2340	330 500
ТР20	100/100/100мм	2340	340 800
ТР20	100/100/100мм	2540	349 900

Сдвоенный сборно-разборный блок-модуль «СТХ CONTAINEX» 20-футовый



- 1 шт. дверь внешняя 875x2000 мм

- 4 шт. окно с наклонно - поворотным механизмом и с интегрированными рольставнями

- 2 шт. конвектор электрический 2 кВт

Тип	Утеплитель (пол/стена/кровля)	Внутренняя высота (мм)	Цена с НДС, руб
СА 002	60/60/100мм	2340	628 500
СА 002	100/100/100мм	2340	646 500

Цена EXW г.Ковров Владимирской области. Стоимость доставки согласовывается отдельно.

Цена указана до 5 штук модулей. Стоимость большего количества и комплектов зданий рассчитывается отдельно.

На один автомобиль входит 6-8 модулей в положении «транспак»

На сайте нашей компании Вы можете более подробно ознакомиться с ассортиментом модульных конструкций и сделать заказ на расчет стоимости.

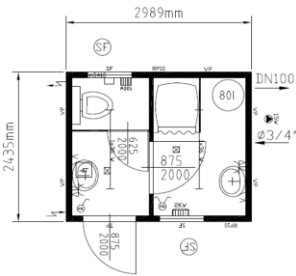
ООО «Инмодуль Экспорт»

Россия, г. Екатеринбург
ул. Крестинского, 44
www.containers-center.ru

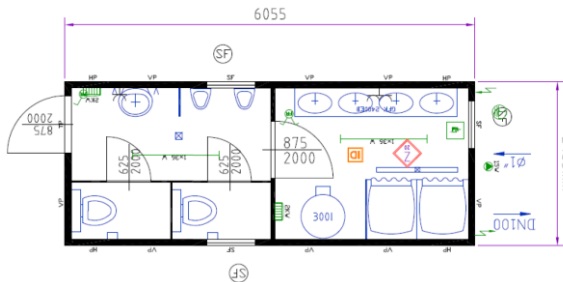
тел. +7 (343) 298-90-08
тел. +7 (922)-294-41-32
e-mail: cont-center@yandex.ru

Модули сантехнические «СТХ CONTAINEX»

SA10



SA20



тип	снаружи			внутри		
	Длина	Ширина	Высота	Длина	Ширина	Высота
SA10	2989	2435	2591 (2800)	2815	2260	2340 (2540)
SA20	6055	2435	2591 (2800)	5880	2260	2340 (2540)

- Соответствие качества ГОСТ Р, «Germanischer Lloyd typengeprüft»
- Электрика: 400 W / 32 A / 5
- Наружный цвет: RAL 5010 синий, RAL 9002 светло-серый
- Внутренняя отделка: стальной лист белый цвет
- Теплоизоляция:
 - Пол: минеральная вата 0,54 W / m²K 60, 100 или 150 мм
 - Стена: минеральная вата 0,54 W / m²K 60, 100 или 150 мм
 - Крыша: минеральная вата 0,37 W / m²K 100 или 150 мм

Комплектация	SA20, шт.	SA10, шт.
окно санитарное, откидное	3	2
электрический конвектор 2 кВт	1	1
кабина душевая с занавесом	2	1
кабина туалетная	2	1
бойлер электрический	1x300 л	1x80л
раковина умывальная	1	2
раковина умывальная на 4 человека, ПВХ	1	-
вентилятор вытяжной	2	-
писсуар	2	-
электрический конвектор 500 Вт	1	1

Тип	Изоляция (мм) пол / стена / крыша	Цена с НДС, руб
блок-модуль санитарный SA20	60 / 60 / 100	688 100
	100 / 100 / 100	698 400
блок-модуль санитарный SA10	60 / 60 / 100	410 200
	100 / 100 / 100	416 400

Цена EXW г.Ковров Владимирской области. Стоимость доставки согласовывается отдельно.
На один автомобиль входит два 20-тифутовых или четыре 10-тифутовых санитарных модуля.

Вы можете самостоятельно, либо с помощью наших сотрудников, определить комплектацию сантехнических модулей и сделать заказ на расчет стоимости.

